

PRODUKTBLAD

LOG KANTSYSTEM



LOG har utviklet et system for kanter og opphøyde bed i cortenstål i to ulike høyder (10 cm og 30 cm). Systemet består av moduler 50, 100 og 200 samt hjørner og utstyr. Modulene settes sammen til ønsket lengde og form med en låsedel (hannskjøt) og innvendige/utvendige hjørner.

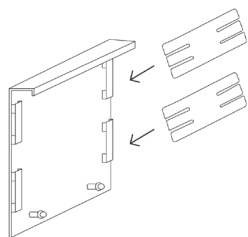
LOG KANTSYSTEM

LOG har utviklet et system for kanter og opphøyde bed i cortenstål i to ulike høyder (10 cm og 30 cm). Systemet består av moduler 50, 100 og 200 samt hjørner og utstyr. Modulene settes sammen til ønsket lengde og form med en låsedel (hannskjøt) og innvendige/utvendige hjørner.

MONTERINGSANVISNING

Dette trenger du:

- En slager (gjærne 2 kg)
- En 13 mm fastnøkkel
- En god nebbtang eller rørleggertang
- Et kraftig skrujern (flattjern)
- Vater og måleutstyr



1. Skaff oversikt

Lag deg et bilde av hvordan kantene skal installeres, og legg ut delene etter dette. Elementene festes i hverandre ved at låsedelene tres gjennom innfestningene på hver modul (kantstykker/skjøtestykker), og deretter bøyes ut for å strammes på begge sider. Dette gjøres best ved å bruke et flatt jern for å bøye ut et stykke, og deretter bøye helt tilbake med en tang.

Merk: Det anbefales at man bøyer ut den ene siden av låsedelen før man trer den inn. Låsedelene har en innside og en utside. Den skrå siden skal inn mot kantstykket. Dette gjør det enklere å komme til for å bøye.

2. Montér seksjoner og fest jordspyd

Sett sammen seksjoner på 4-5 kantstykker/skjøtestykker og fest jordspyd. Installer del for del. Bruk hammer og slå på en anleggsplate av tre for å feste kanter med spydene jorden.

Merk: Dersom grunnforholdene er slik at det ikke er mulig å slå ned jordspyd i grunnen kan evt spydene vendes 90 grader og fungere som støtter. Sikre gjerne støttene med påstøp eller tilsvarende.

3. Vatre opp og ferdigstill

Bruk vater for å sikre at kantene blir helt rette, både horisontalt og vertikalt.

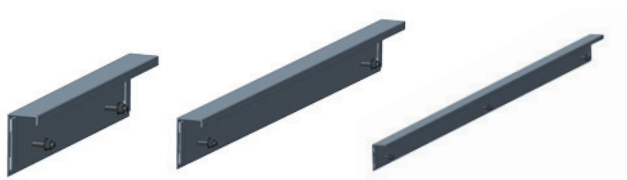
OM CORTENSTÅL

Når cortenstålet utsettes for regn, sol og vind dannes det hurtig et mørkebrunt rustlag som nedsetter korrosjonshastigheten 4-8 ganger i forhold til vanlig stål. Stålet vil vise samme korrosjon som blødt stål hvis det graves ned eller hvis konstruksjonen har vannsamlende lommer.



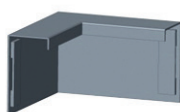
VINKLET TOPP - 2 MM CORTEN

BREDDE TOP: 5 CM HØYDE: 10 CM



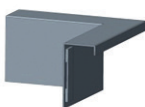
LENGDER

VARENDR	LENGDE CM	KG
67 70 20	50	1,50
67 70 21	100	2,90
67 70 22	200	5,40



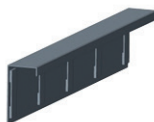
UTVENDIG HJØRNE 90 GRADER

VARENDR	LENGDE CM	KG
67 70 23	2 x 15	0,80



INNVENDIG HJØRNE 90 GRADER

VARENDR	LENGDE CM	KG
67 70 24	2 x 15	0,90

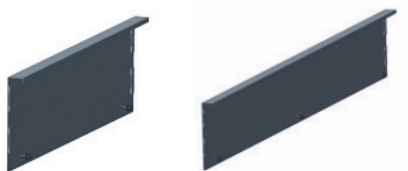


SKJØTESTYKKE (Kan kappes til lengder på 12,5 - 25 - 37,5 og 50 cm)

VARENDR	LENGDE CM	KG
67 70 25	50	1,60

VINKLET TOPP - 2 MM CORTEN

BREDDE TOP: 5 CM HØYDE: 30 CM



LENGDER

VARENDR	LENGDE CM	KG
67 70 41	100	6,10
67 70 42	200	11,60



INNVENDIG HJØRNE 90 GRADER

VARENDR	LENGDE CM	KG
67 70 43	2 x 15	1,90



INNVENDIG HJØRNE 90 GRADER

VARENDR	LENGDE CM	KG
67 70 44	2 x 15	2,50

RETT - 2 MM CORTEN

HØYDE: 10 CM



LENGDER

VARENR	LENGDE CM	KG
67 70 50	50	1,00
67 70 52	200	3,30



UTVENDIG HJØRNE 90 GRADER

VARENR	LENGDE CM	KG
67 70 53	2 x 15	0,60

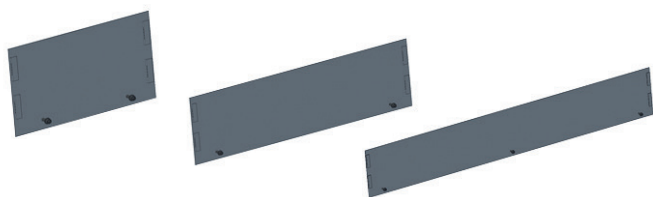


INNSENDIG HJØRNE 90 GRADER

VARENR	LENGDE CM	KG
67 70 54	2 x 15	0,60

RETT - 2 MM CORTEN

HØYDE: 30 CM



LENGDER

VARENR	LENGDE CM	KG
67 70 55	50	2,55
67 70 56	100	4,90
67 70 57	200	9,63



UTVENDIG HJØRNE 90 GRADER

VARENR	LENGDE CM	KG
67 70 58	2 x 15	1,56



INNSENDIG HJØRNE 90 GRADER

VARENR	LENGDE CM	KG
67 70 59	2 x 15	1,56

TILBEHØR - KARBONSTÅL

HANNSKJØT - KARBONSTÅL 2 MM

VARENR	LENGDE CM	KG
67 70 60	4 x 8	0,80

SPYD - KARBONSTÅL 3 MM

VARENR	LENGDE CM	KG
67 70 65	30	0,60

SPYD - ENKELT - KARBONSTÅL 3 MM

VARENR	LENGDE CM	KG
67 70 67	20	0,10

